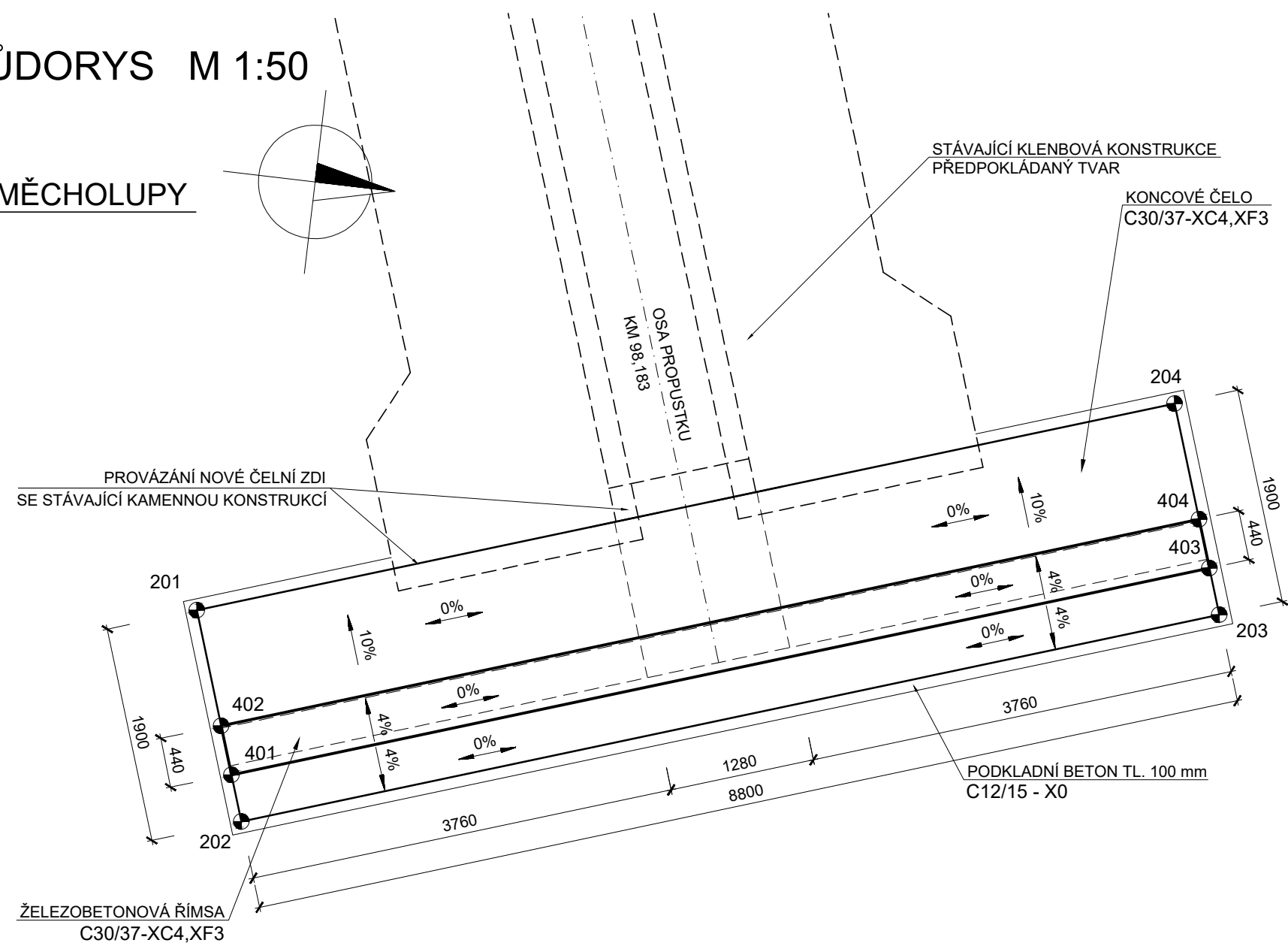


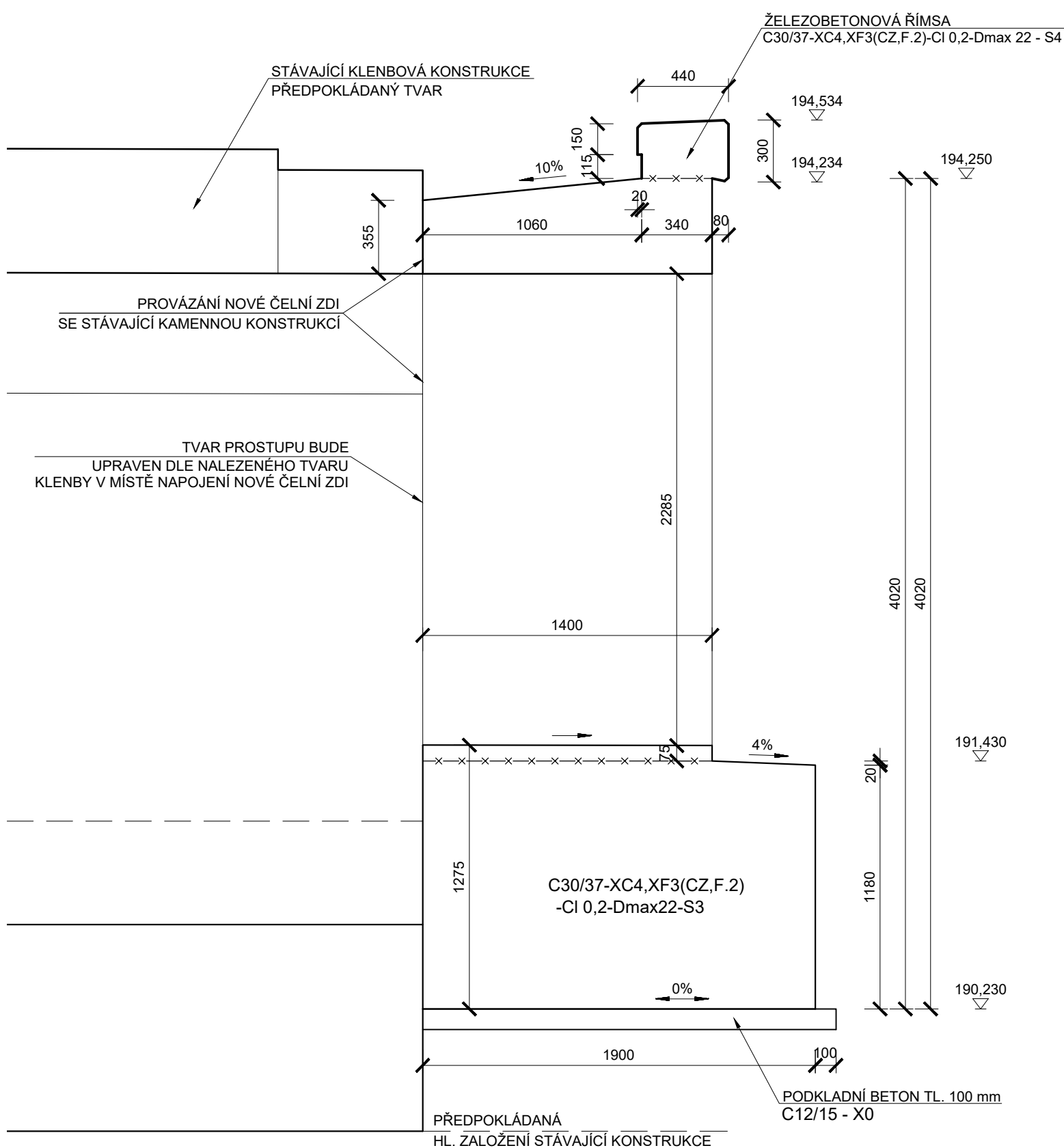
PŮDORYS M 1:50

MĚCHOLUPY

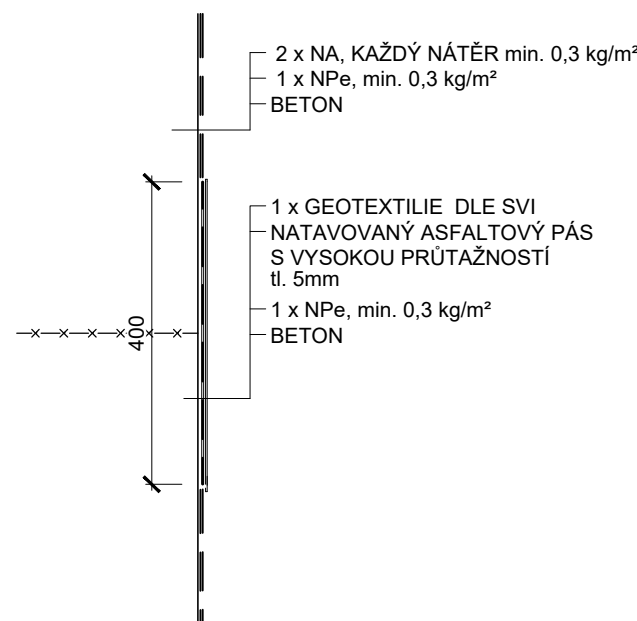
ŽATEC



PŘÍČNÝ ŘEZ A-A M 1:25

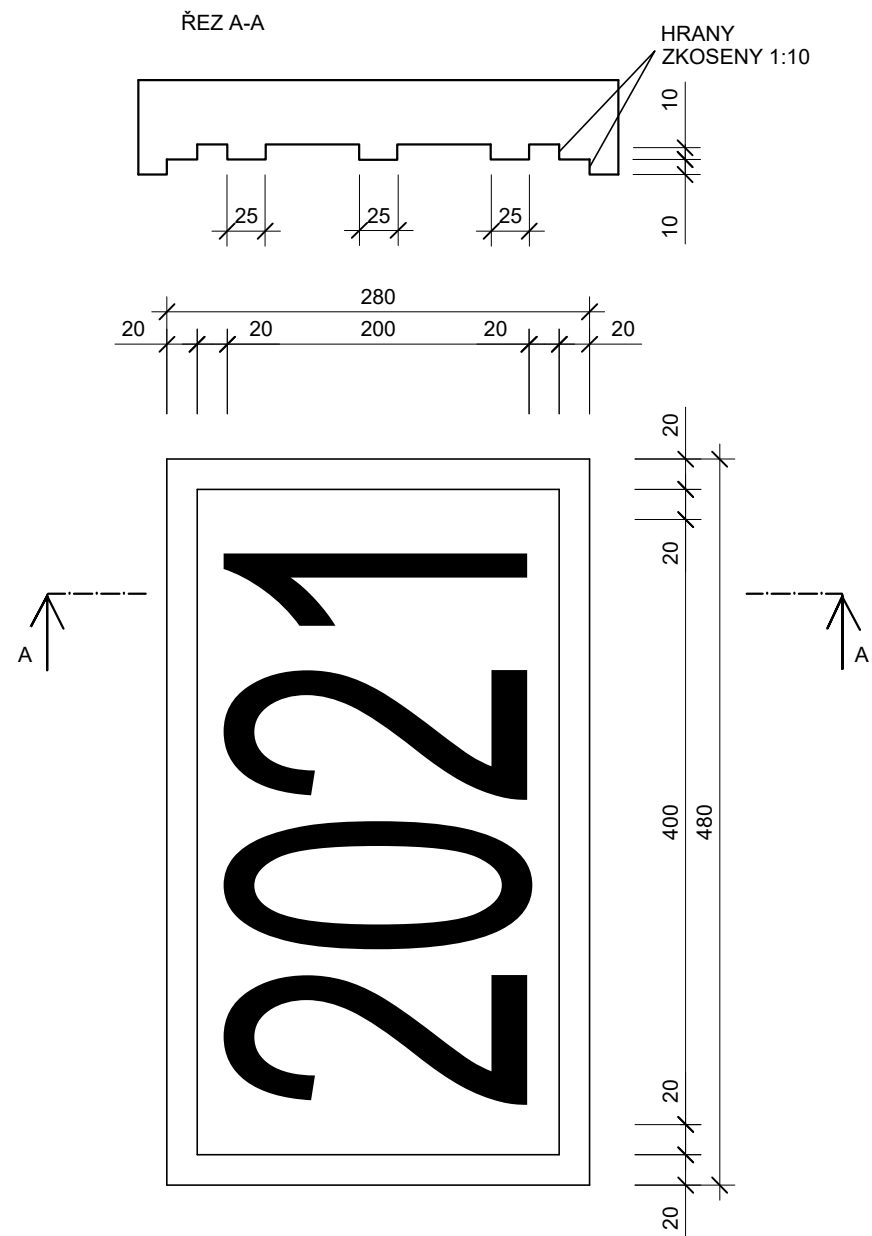


DETAIL PRACOVNÍCH SPAR M 1:10
zasypané části koncového čela

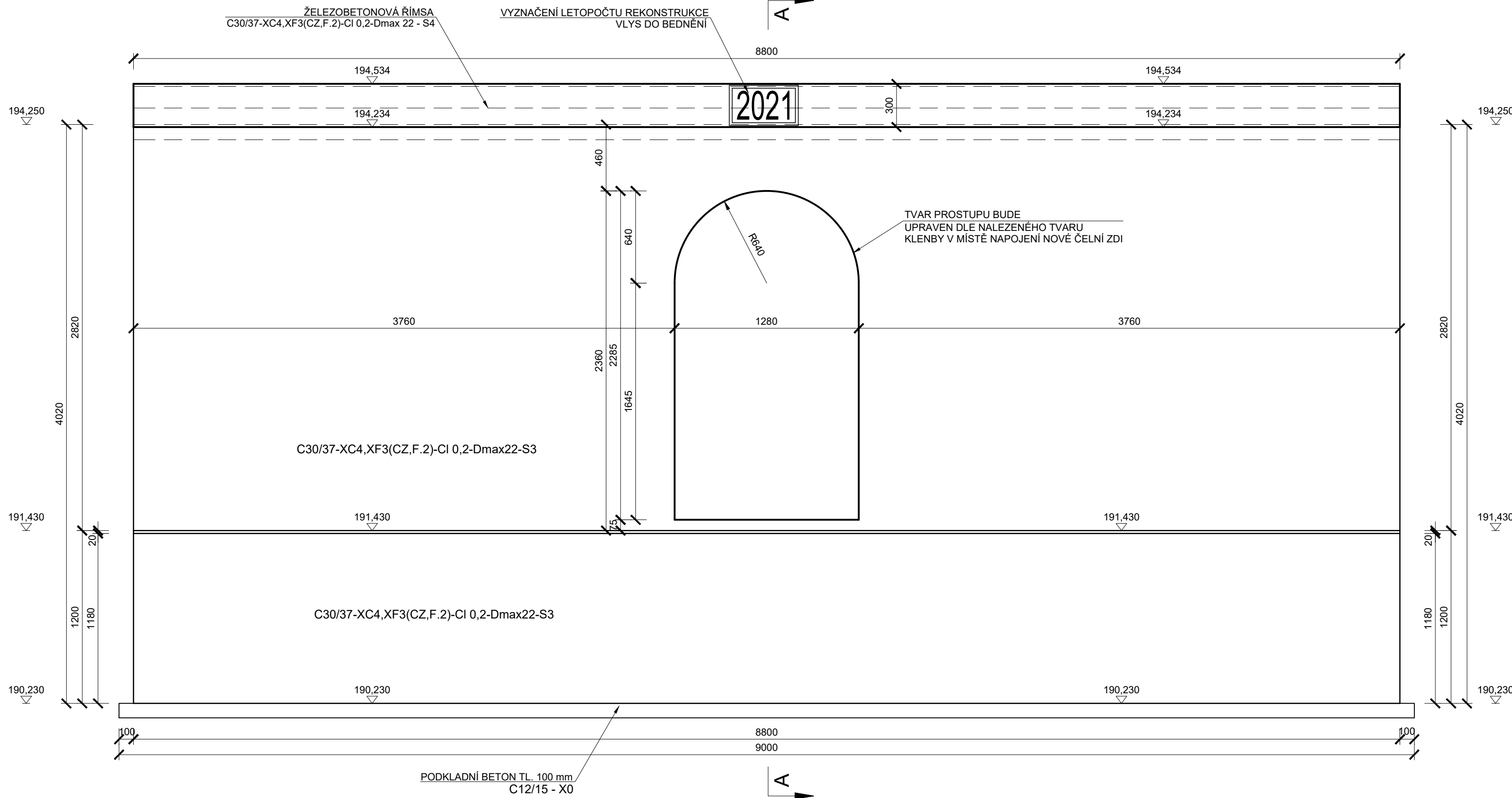


LETOPOČET M 1:5

- LETOPOČET BUDE PROVEDEN JAKO VLYS DO BEDNĚNÍ



POHLED 1 M 1:25



SOUŘADNICOVÝ SYSTÉM: S-JTSK
VÝŠKOVÝ SYSTÉM: Bpv

TABULKA VYTÝČOVANÝCH BODŮ

Č. BODU	Y	X	Z
201	797384,721	1008985,481	190,230
202	797382,921	1008984,872	190,230
203	797385,739	1008976,536	190,230
204	797387,539	1008977,144	190,230
401	797383,319	1008985,007	194,534
402	797383,736	1008985,148	194,516
403	797386,137	1008976,670	194,534
404	797386,554	1008976,811	194,516

- PŘESNOST VYTÝČENÍ DLE:

ČSN 73 0420-1 Přesnost vytyčování staveb-Část 1: Základní požadavky
ČSN 73 0420-2 Přesnost vytyčování staveb-Část 2: Vytyčovací odchylky

- PRO VYTÝČENÍ BUDE POUŽITA PLATNÁ VYTÝČOVACÍ SÍŤ STAVBY

POZNÁMKY

- PROSTUP V ČELNÍ ZDI BUDE VYTVOŘEN NA ZÁKLADĚ PŘESNÉHO ZAMĚŘENÍ STÁVAJÍCÍCH SVĚTLÝCH ROZMĚRŮ KONSTRUKCE PROPUSTKU V MÍSTĚ NAPOJENÍ NOVÉ ČELNÍ ZDI
- PLOCHY, KTERÉ PŘÍJDOU TRVALE DO STYKU SE ZEMNÍ VLHKOSTÍ, BUDOU OPATŘENY NÁTĚREM PROTI ZEMNÍ VLHKOSTI: 1xNPc + 2NA
- JAKO OCHRANA NAIP PŘES PRACOVNÍ SPÁRY BUDE POUŽITA GEOTEXTILIE DLE SVI
- ÚPRAVA PRACOVNÍCH SPÁR VIZ DETAIL
- POVRCH PRACOVNÍCH SPÁR BUDE MÍRNĚ VYSPÁDOVÁN CCA 1 % NEBO PŘEVÝŠEN TAK, ABY PO DOTVAROVÁNÍ PLASTICKÉHO BETONU PO ULOŽENÍ VZNIKLA ALESPŮN PLOCHA VODOROVNÁ, NIKDY VŠAK BEZDOKÁ
- PRACOVNÍ SPÁRA MUSÍ BÝT ZBAVENA CEMENTOVÉHO MLÉKA
- ZKOSENÍ OSTRÝCH HRAN 20 x 20 mm, POKUD NENÍ UVEDENO JINAK

STAVBA: Oprava mostních objektů
v úseku Měcholupy - Žatec

OBJEDNATEL: Správa železnic, státní organizace
Dlážděná 1003/7
110 00 Praha 1, Nové Město

PROJEKTANT: Egneza s.r.o.
Kpt. Jaroše 35/20
434 01 Most

Účel PD:	ODP. PROJEKTANT	VYPRACOVAL	Datum:	12/2020
PDPS	ING. MICHAL BERNÁT	ING. MICHAL BERNÁT	Měřtko:	1: 5, 10, 25, 50
Egnea s.r.o., Kpt. Jaroše 35/20, 434 01 Most, tel.: 733 774 924, e-mail: berna@egneza.cz			Formát:	8 x A4
OBJEKT:	SO 03 Propustek v km 98,183		Část:	D.1.3
PŘÍLOHA:	ČELNÍ ZEĎ VPRAVO - VÝKRES TVARU		Paré:	
	ČELNÍ ZEĎ VPRAVO - VÝKRES TVARU		Příloha:	4.1